


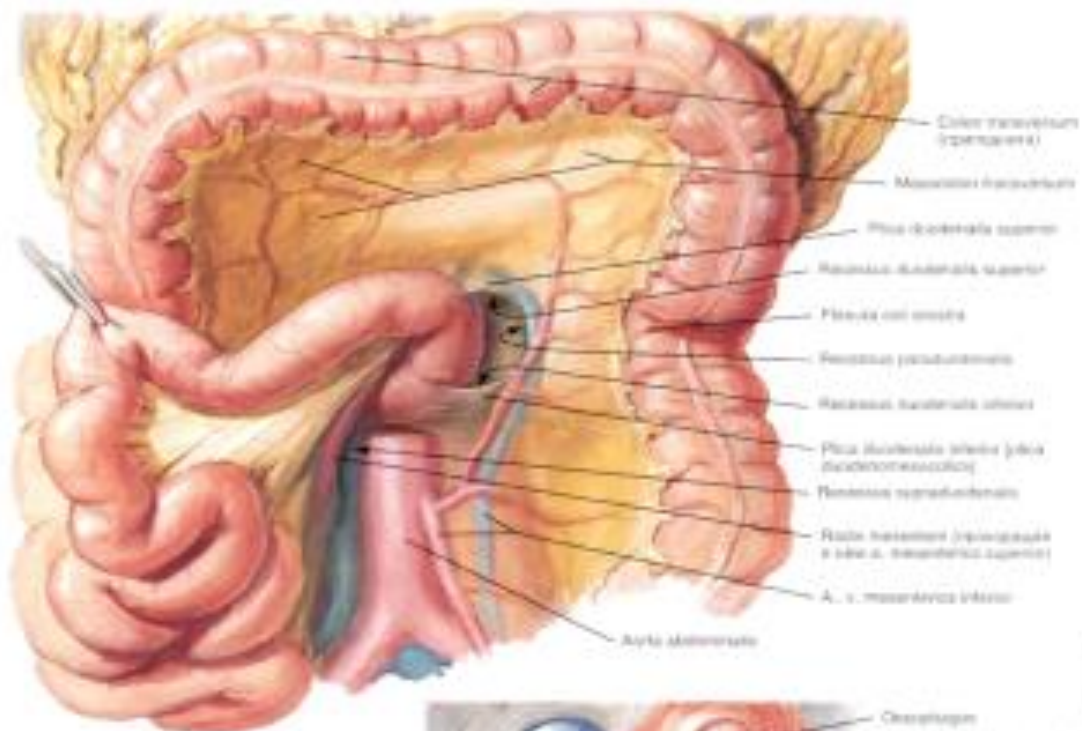


# Лекция

## Кишечный шов в абдоминальной хирургии

# Вопросы лекции:

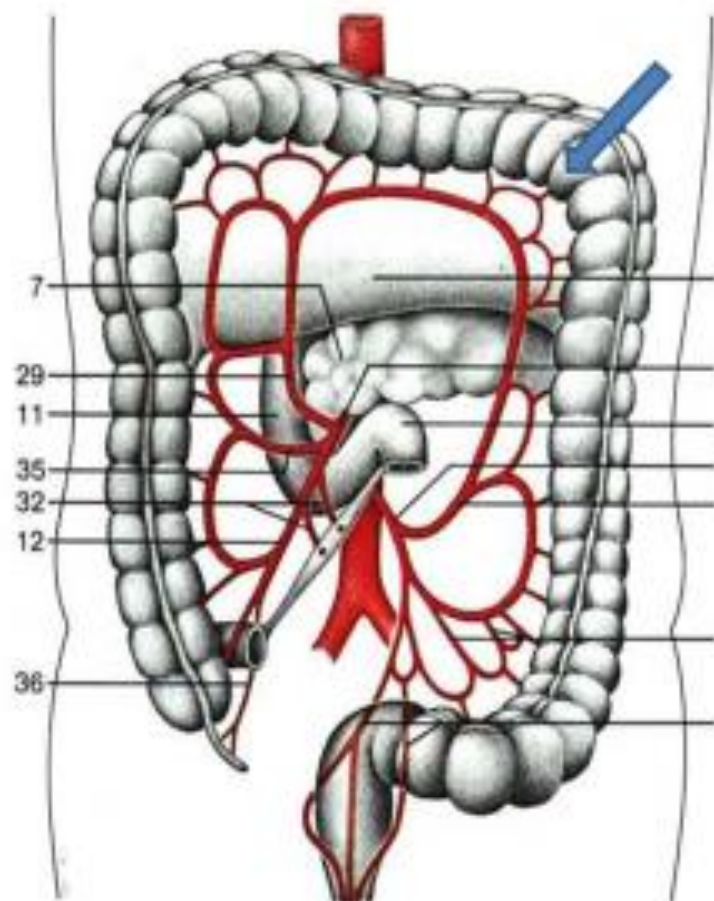
1. Особенности строения стенки пищеварительного канала
  2. Виды кишечных швов
  3. Особенности заживления кишечной стенки
  4. Сравнительная оценка кишечных швов и пути их совершенствования
- 



# Брыжейки кишечника

Тонкокишечник и прикрепление duodeni (мышца Treitz)





**Схема  
артериальной  
Риолоановой  
дуги**

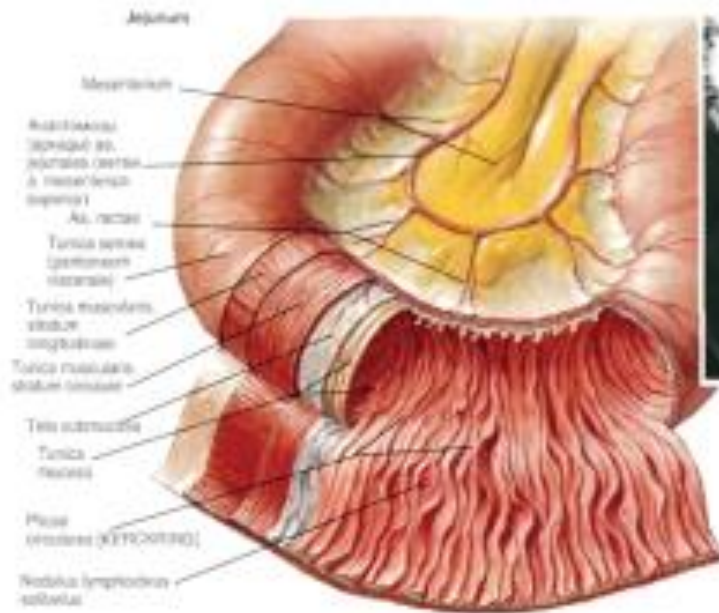


Рис. 10.10.10.10 — строение слизистой оболочки тонкой кишки

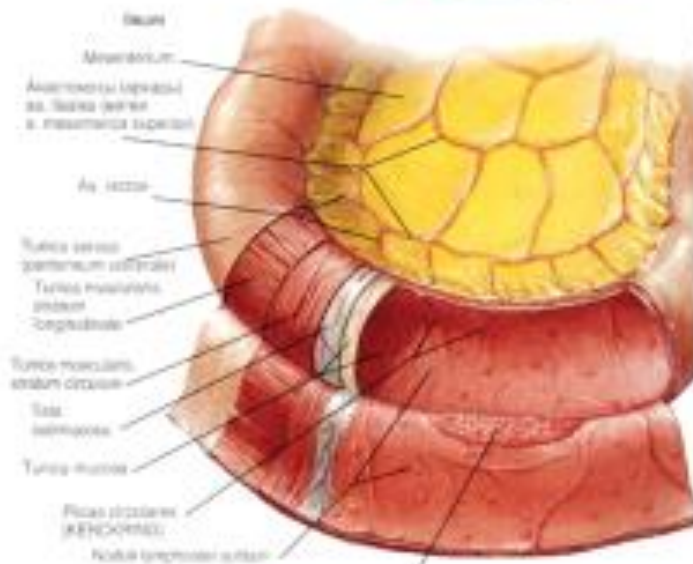
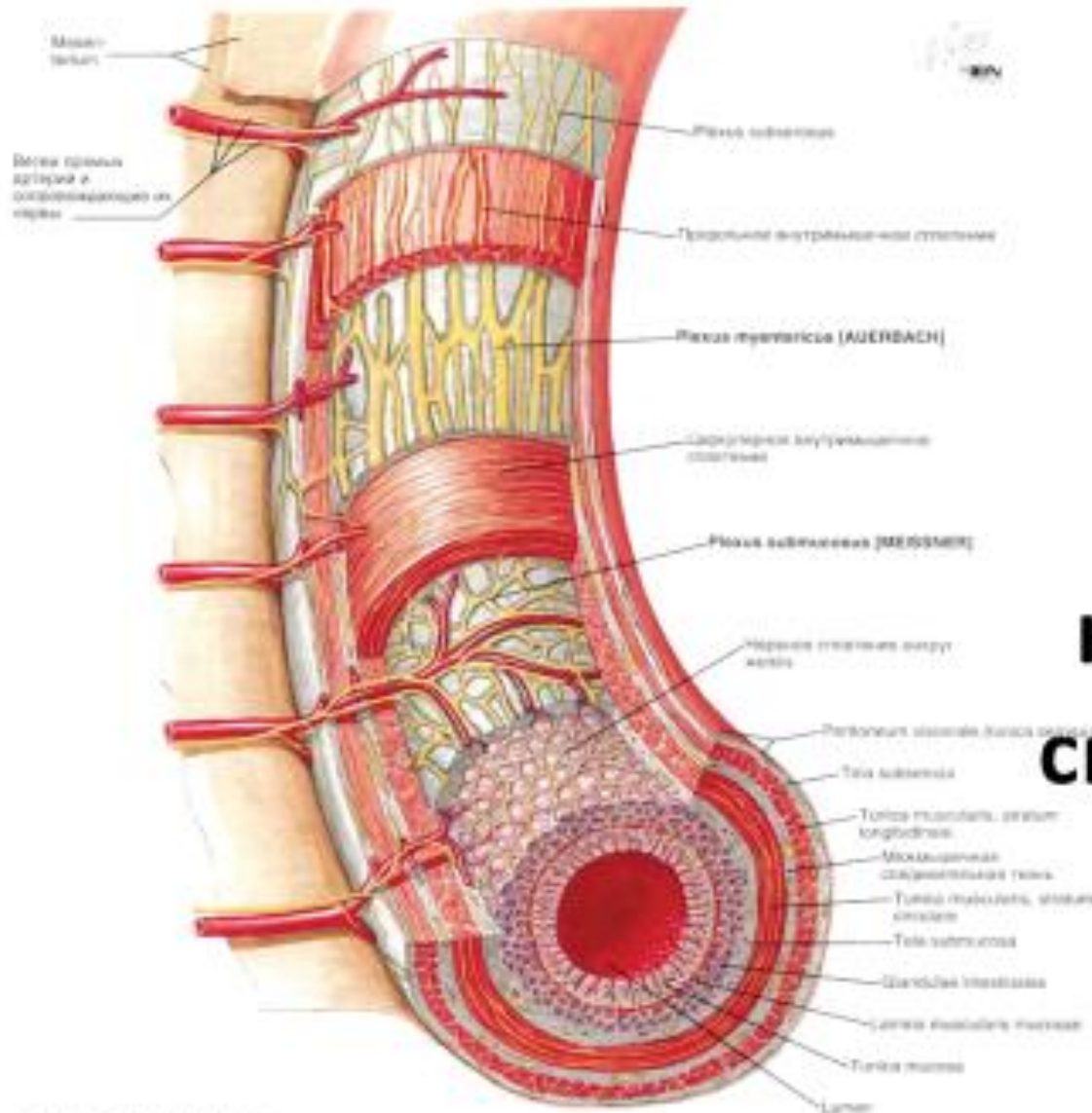


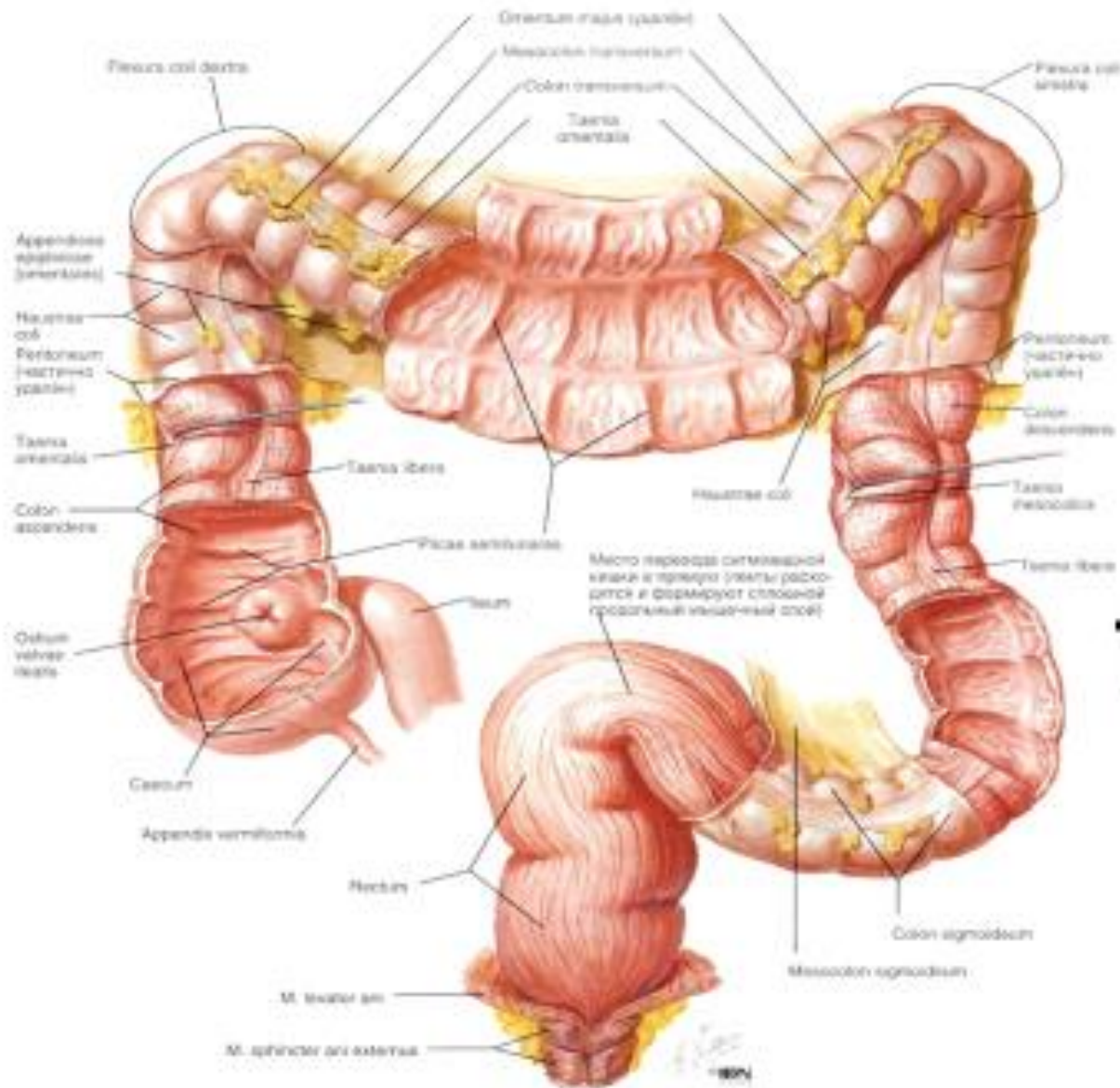
Рис. 10.10.10.10 — строение слизистой оболочки тонкой кишки

# Тонкая кишка



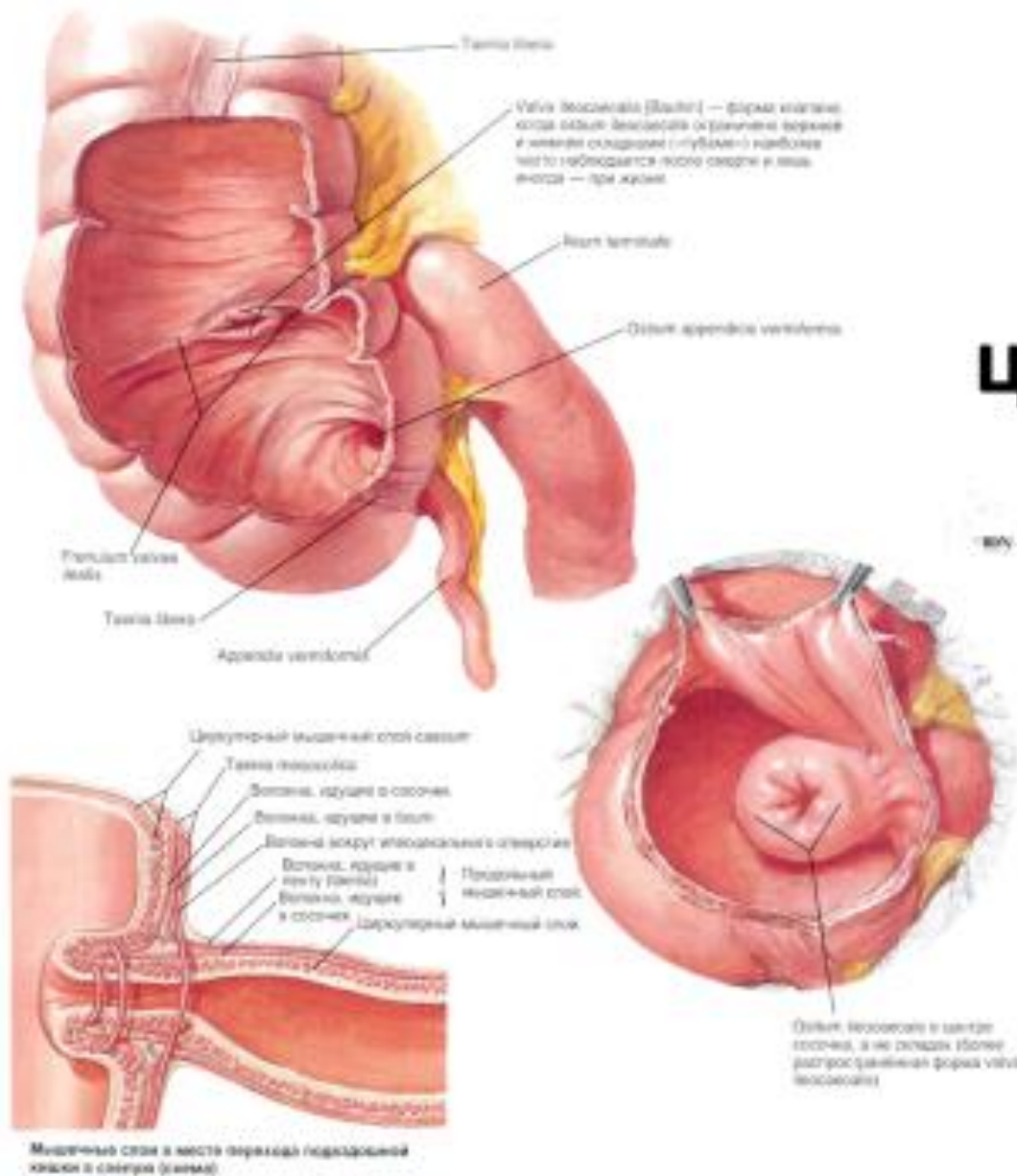
# Схема нервных сплетений КИШКИ

Для наглядности стенка кишки показана толще, чем на самом деле



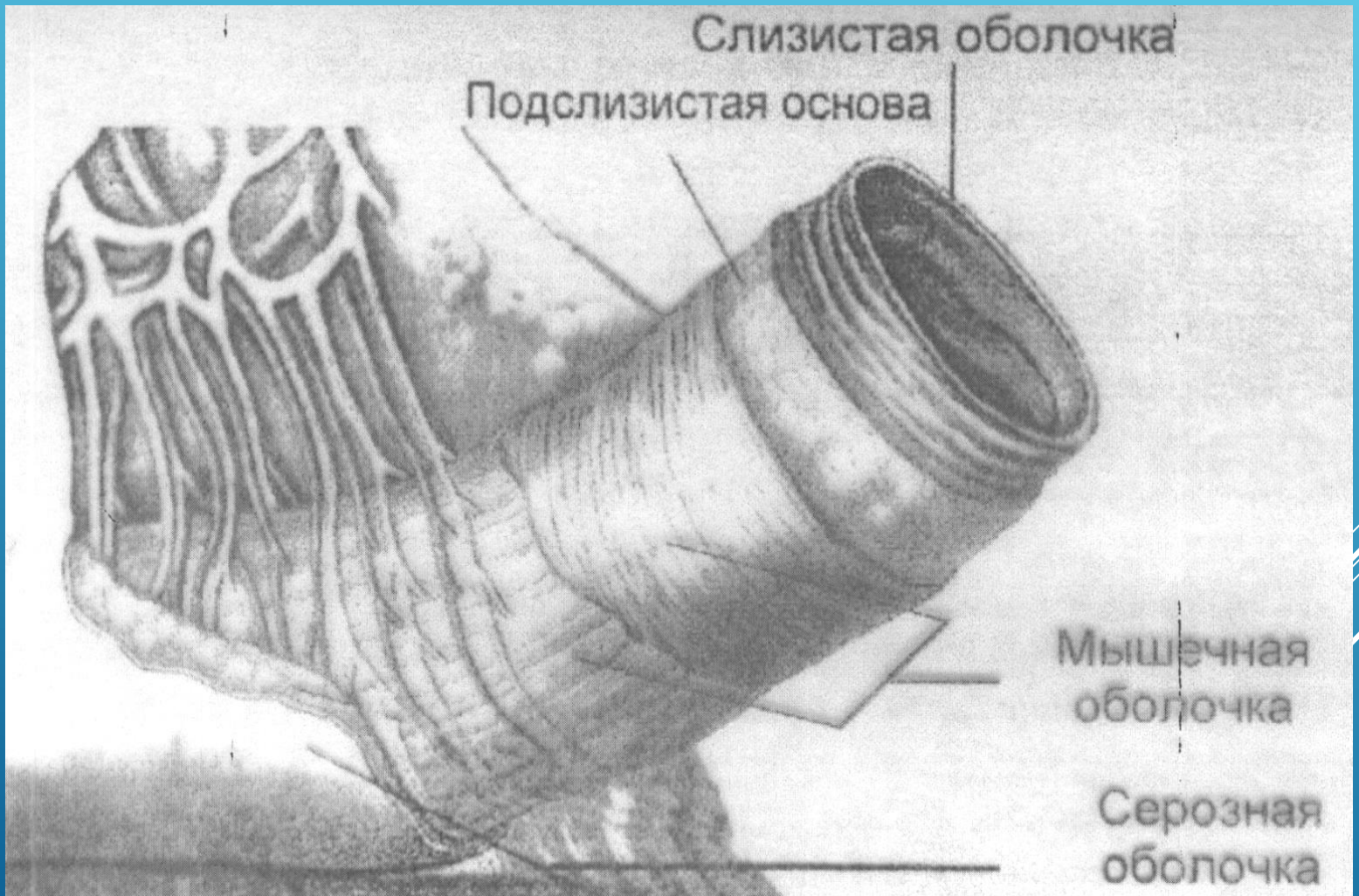
# Толстая кишка

# Илео-цекальная область

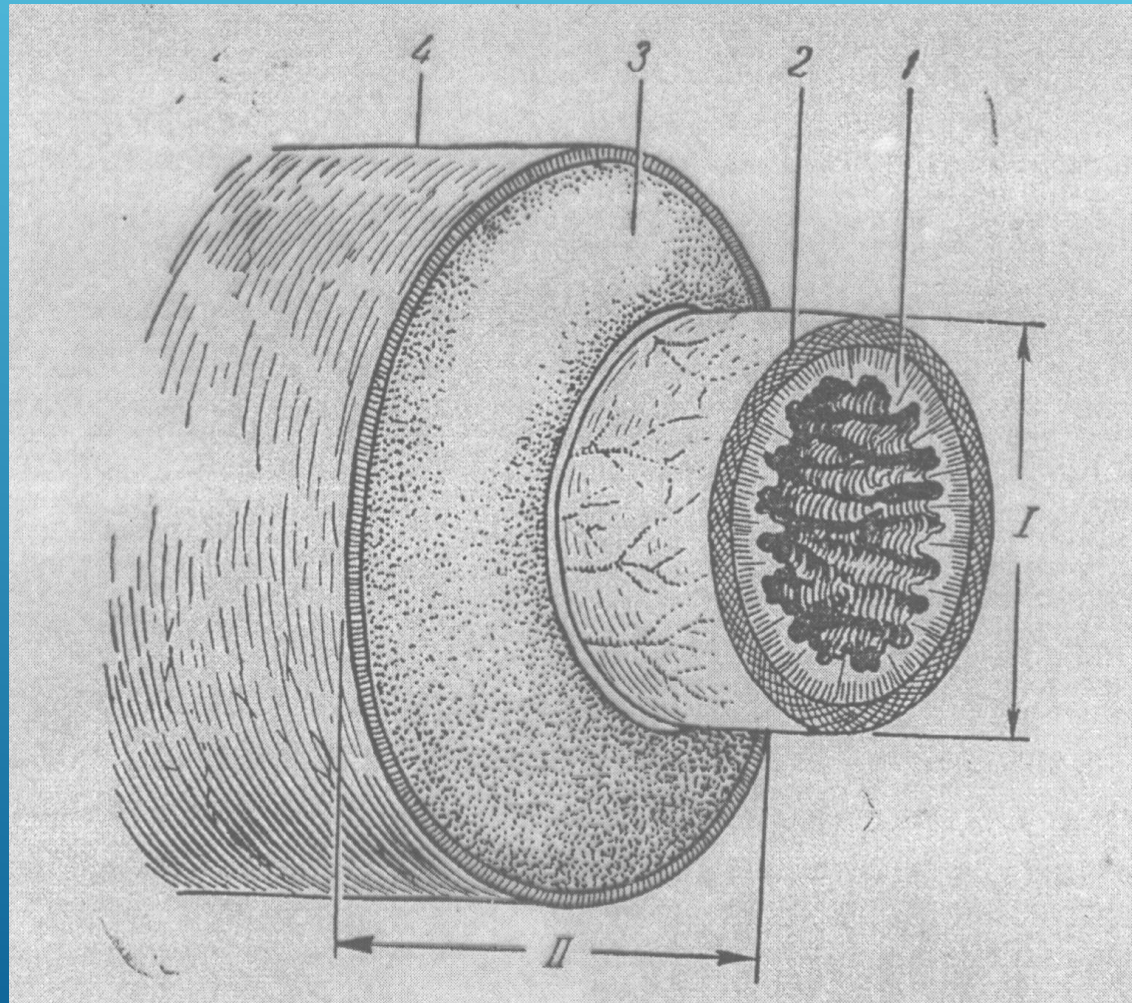




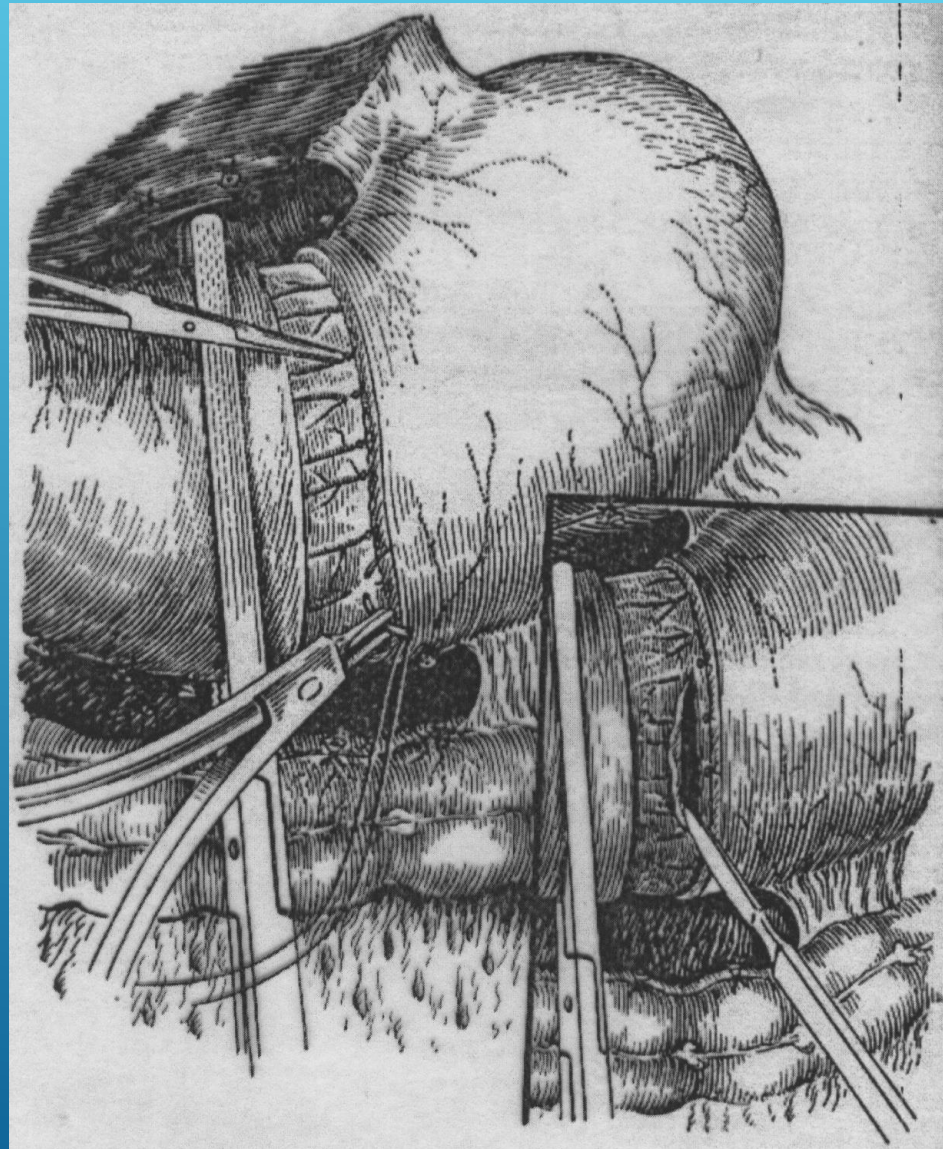
## Строение тонкой кишки



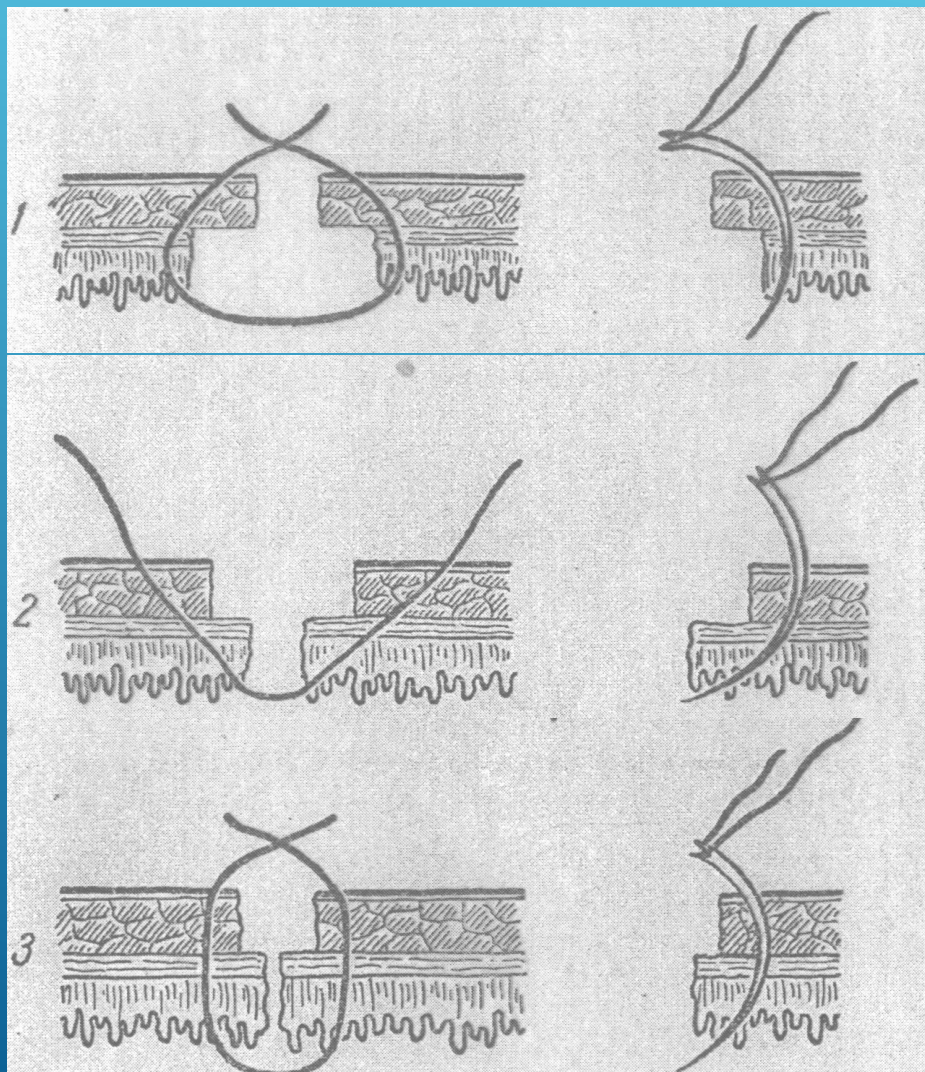
# Футлярное строение стенки пищеварительного канала




# Перевязка кровеносных сосудов подслизистого слоя при операции резекции желудка



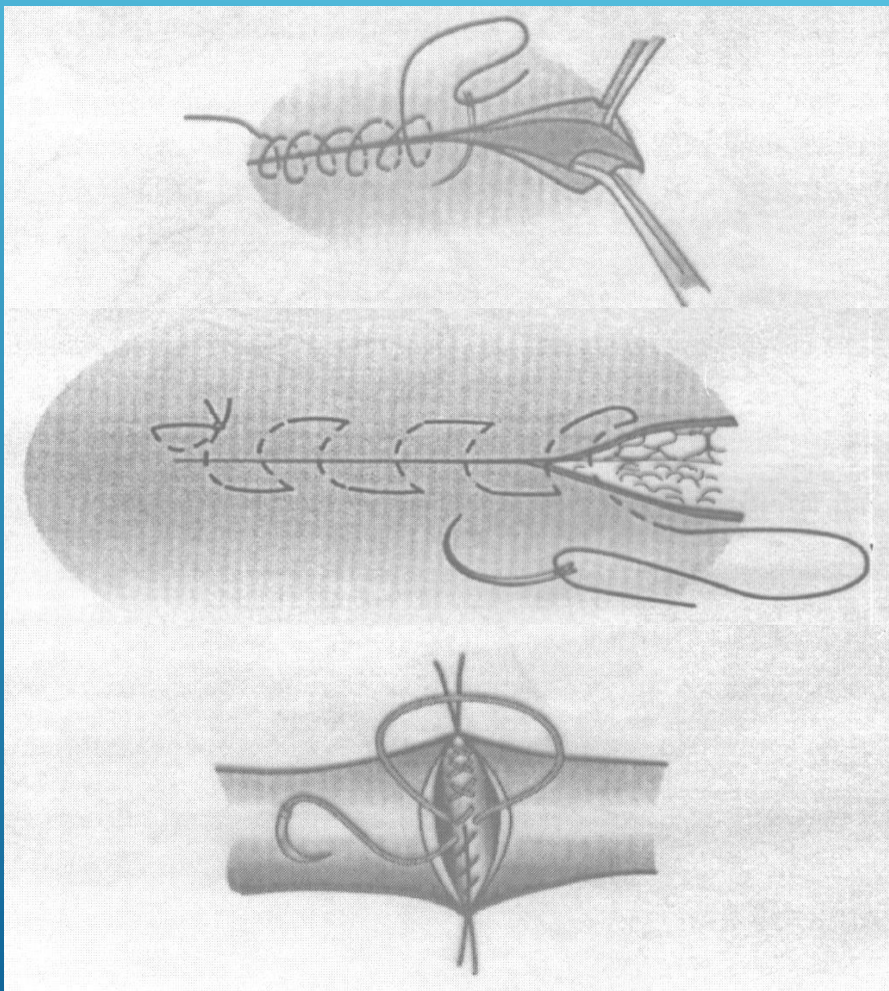
Особенности наложения сквозного краевого шва на различных отделах пищеварительного канала в связи с футлярным строением его стенки и различной степенью смещения слоев



# Требования, предъявляемые к кишечным швам

1. ГЕРМЕТИЧНОСТЬ
  2. МЕХАНИЧЕСКАЯ ПРОЧНОСТЬ
  3. ГЕМОСТАТИЧНОСТЬ
  4. АСЕПТИЧНОСТЬ
- 

## Разновидности непрерывного шва

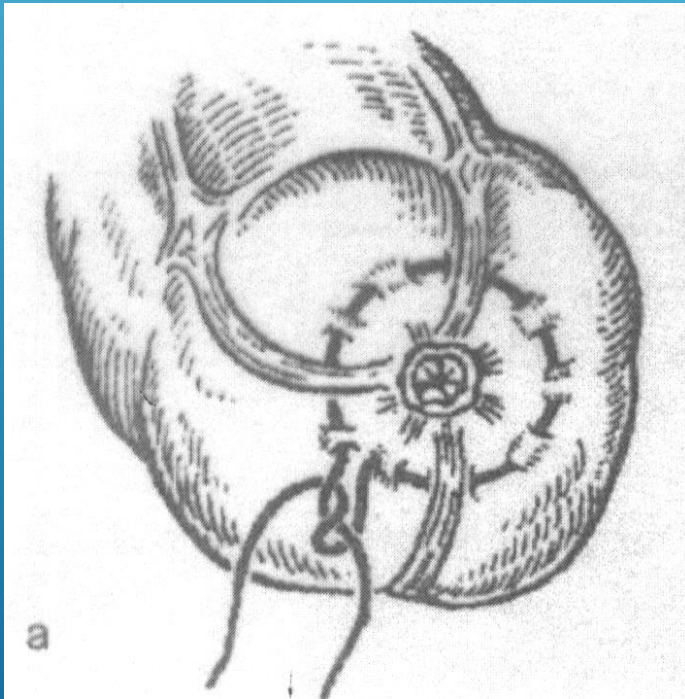
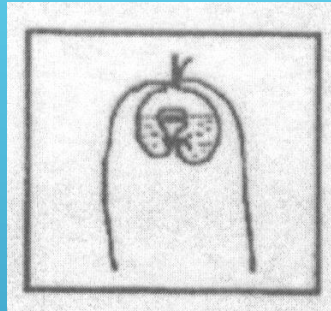


Обвивной шов

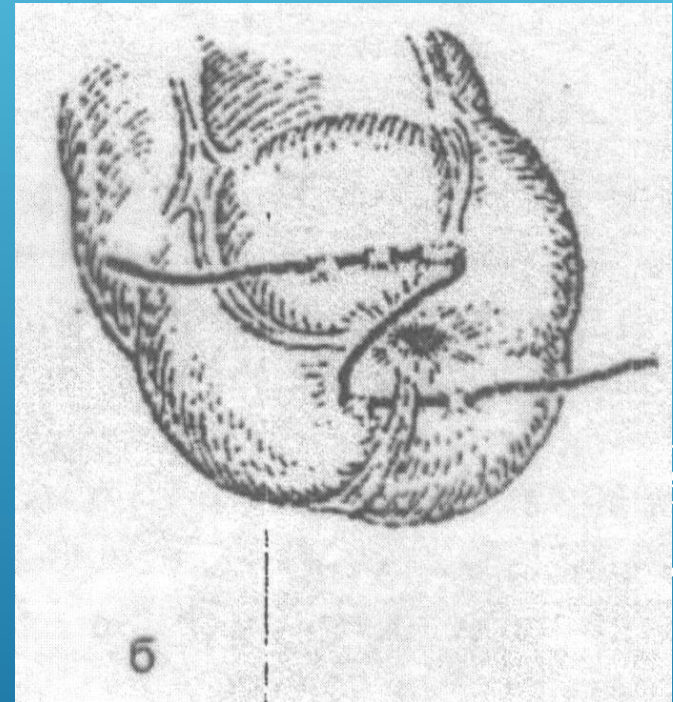
Матрачный шов

Крестообразный  
встречный шов

# Стерильные непрерывные швы

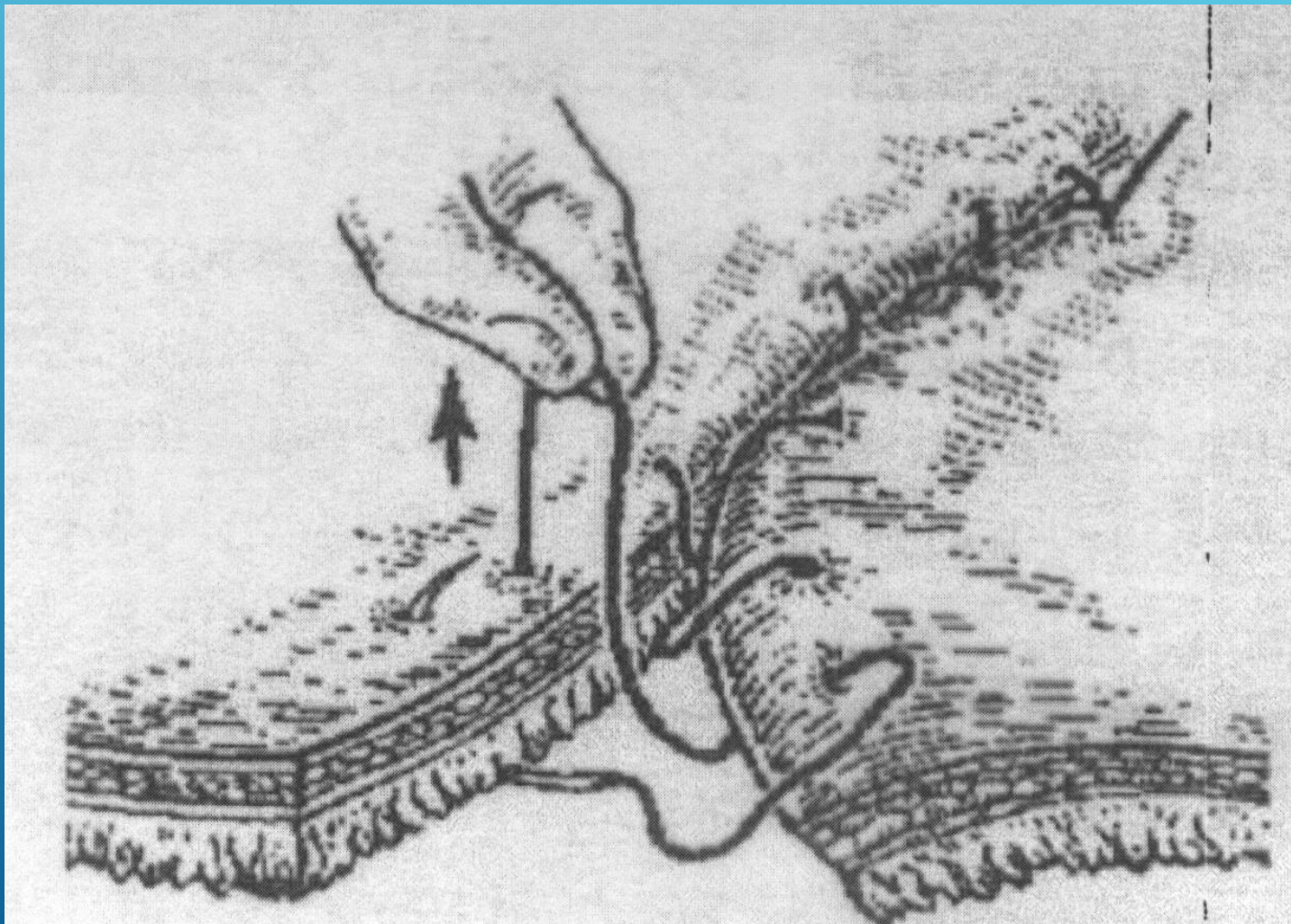


Кисетный шов



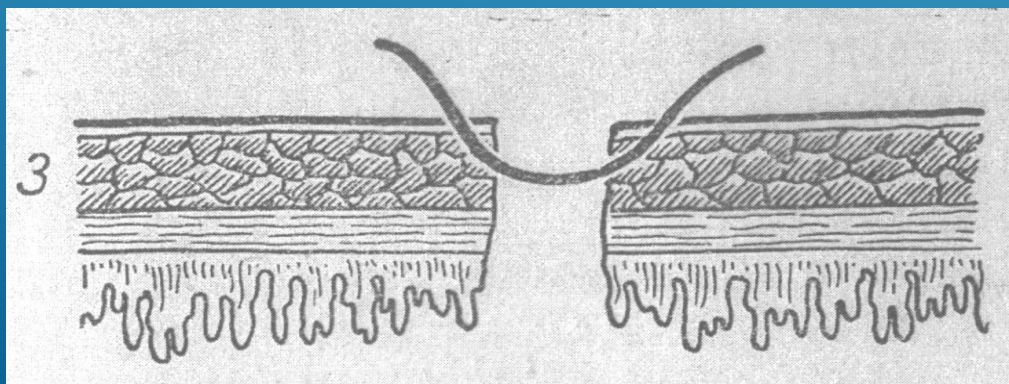
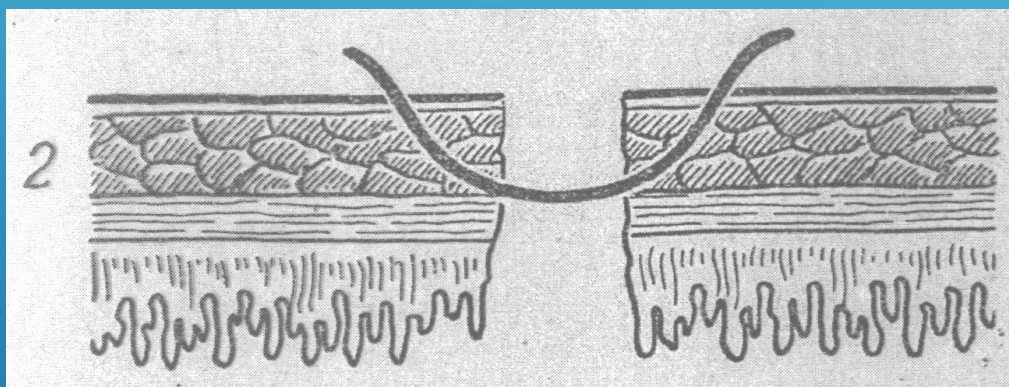
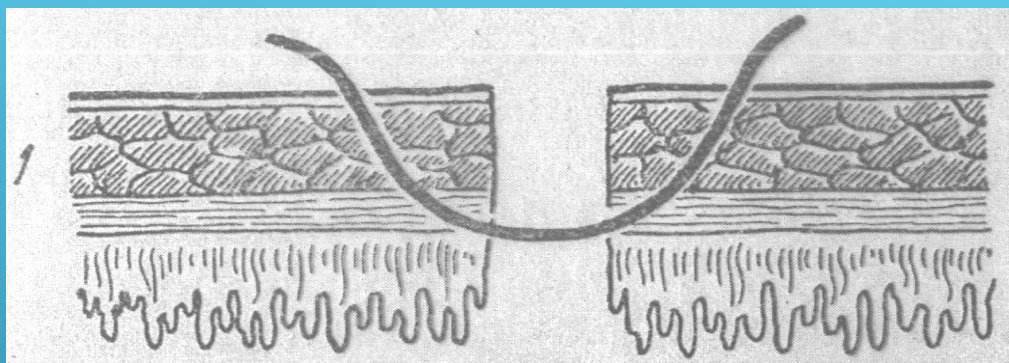
Z-образный шов

# Инфицированный непрерывный шов Шмидена

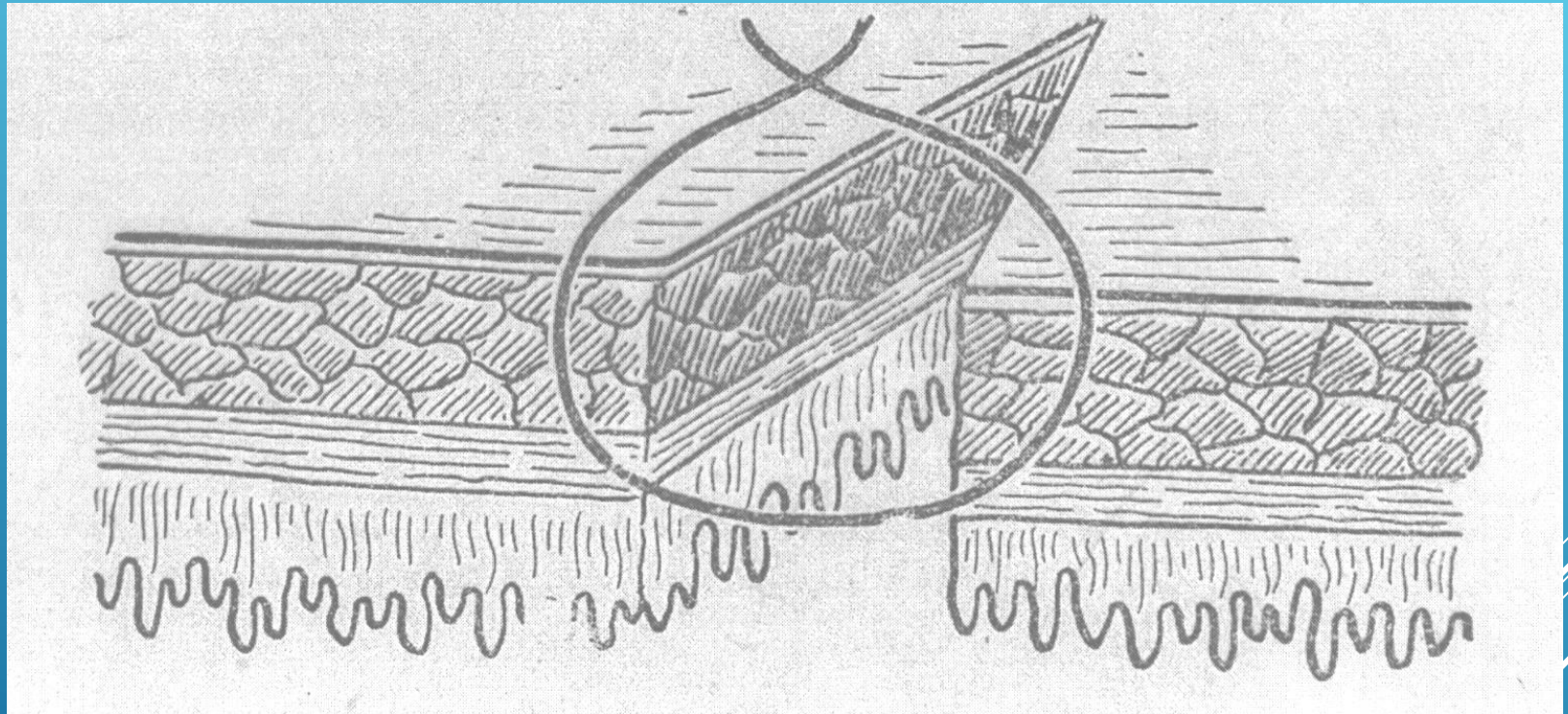




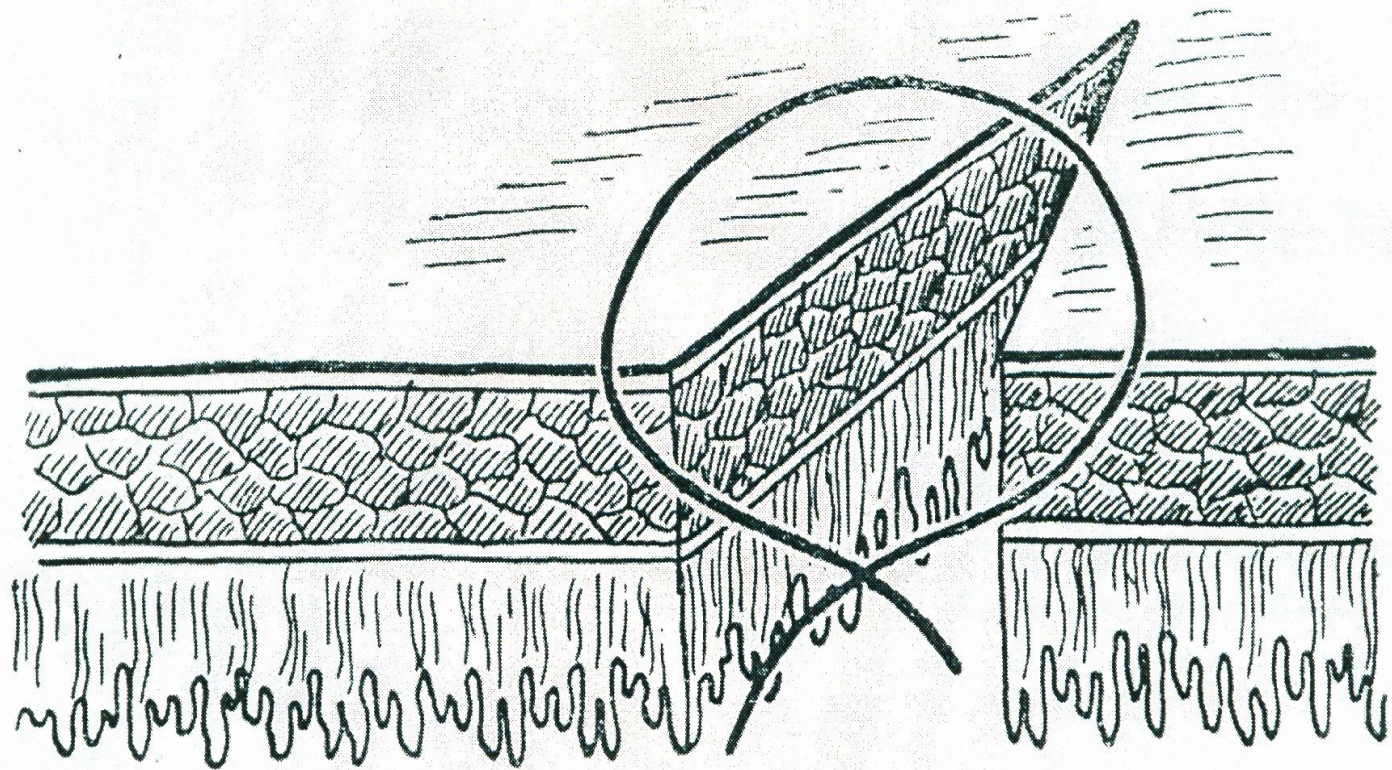
# Варианты наложения однорядного серозно-мышечного шва



# Серозно-мышечно-подслизистый шов Н.И. Пирогова - Бира

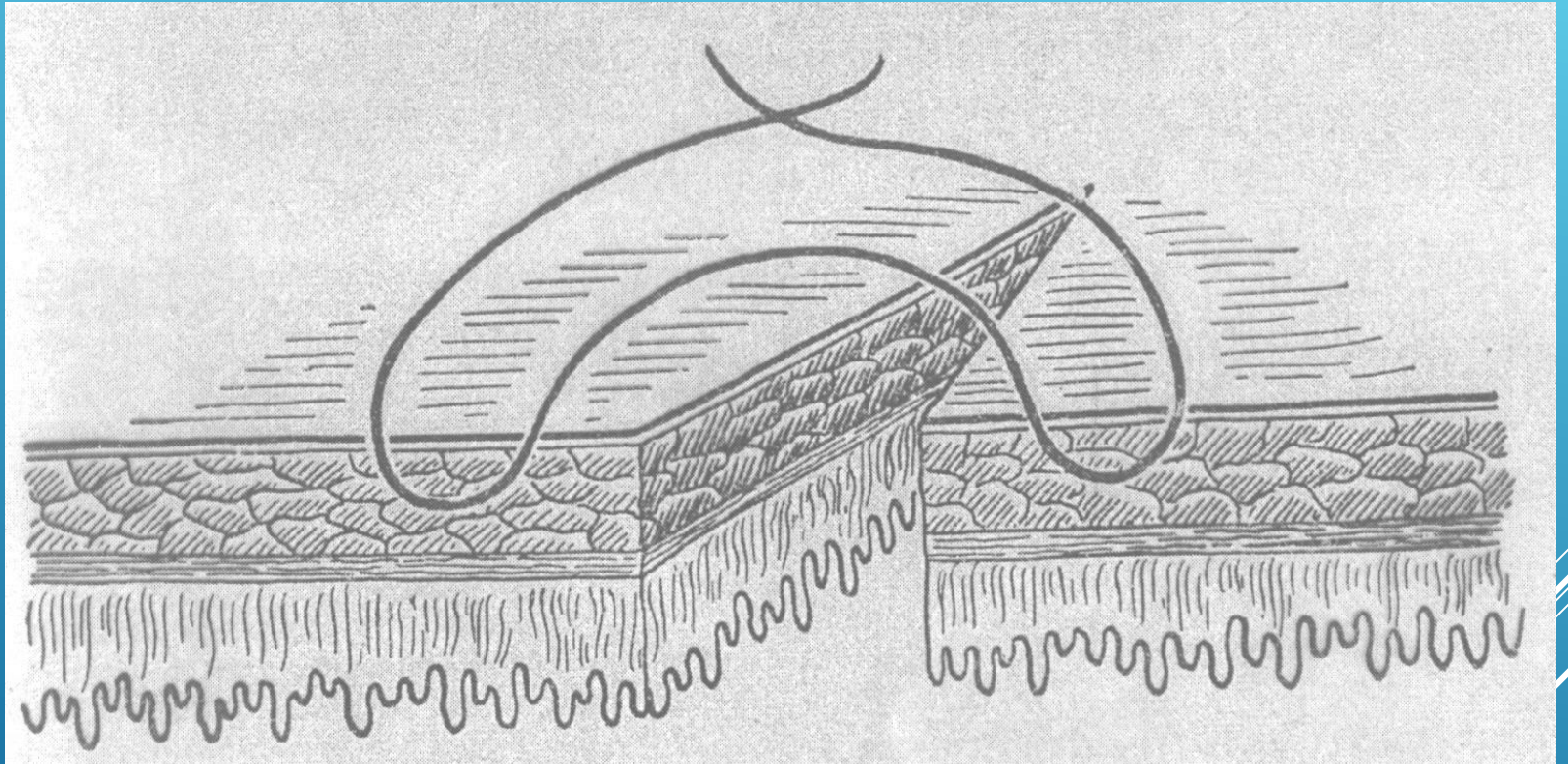


# Кишечный шов по Матешуку

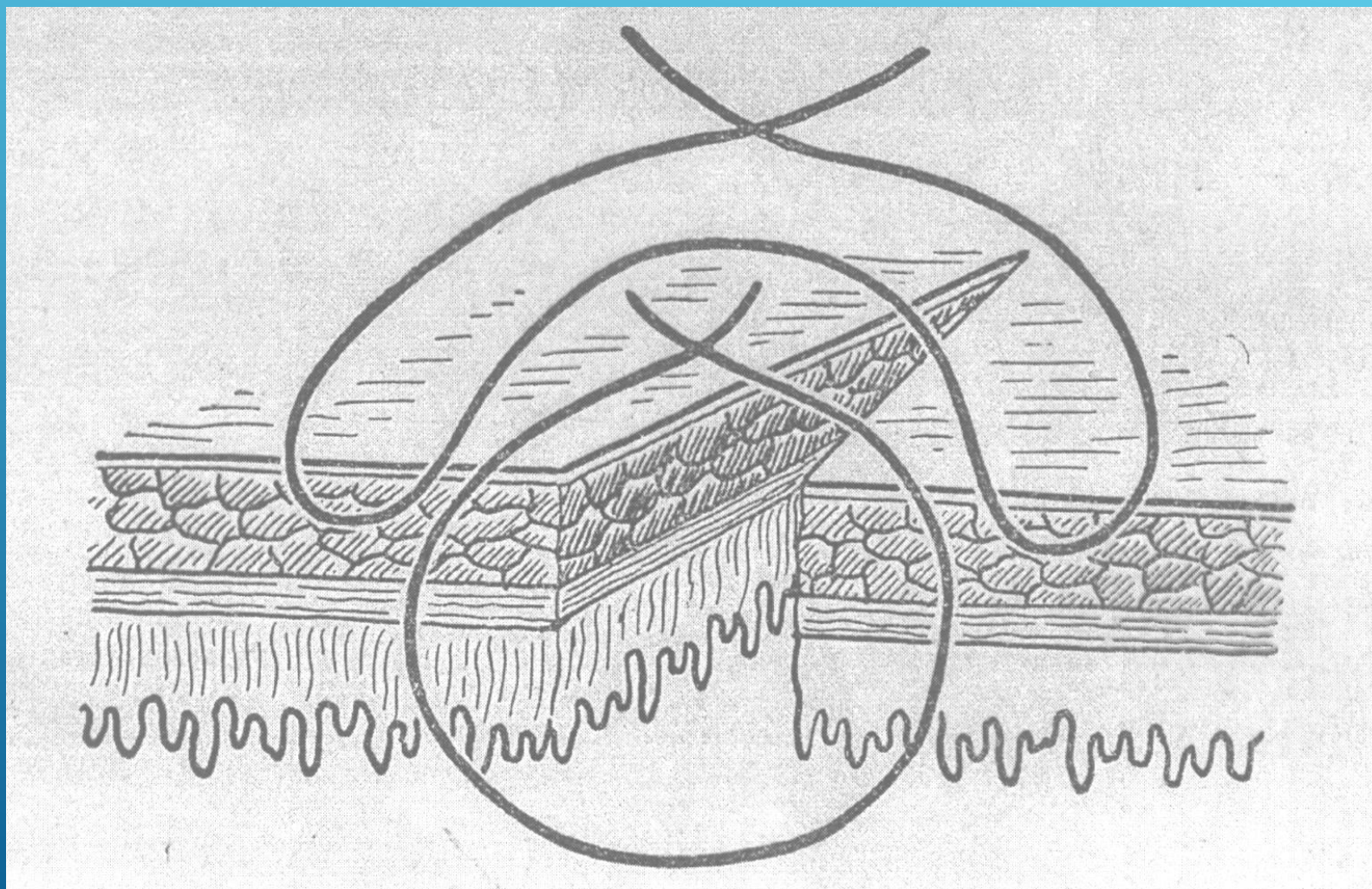


Кишечный шов по Матешуку

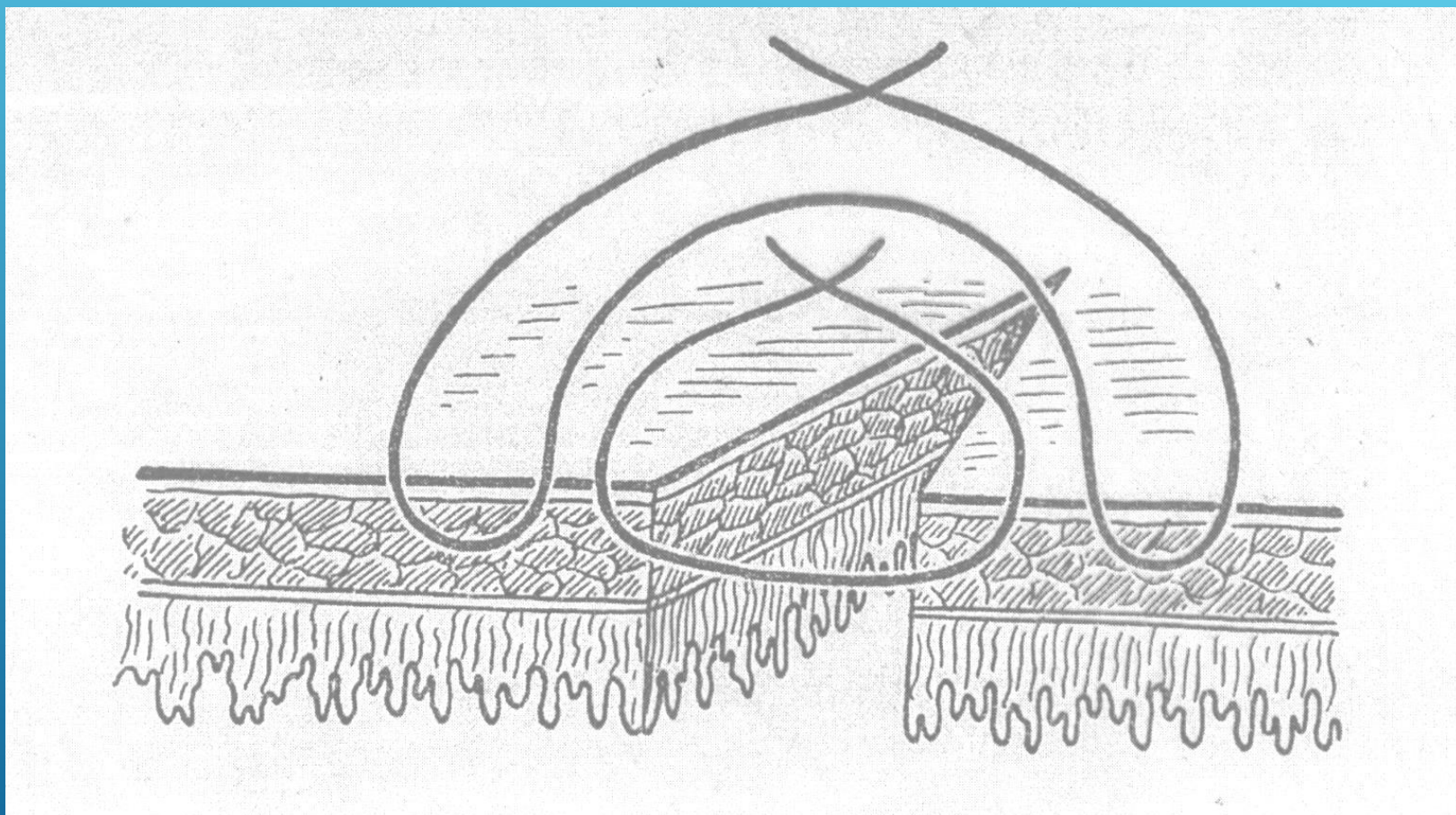
# Кишечный шов Ламбера



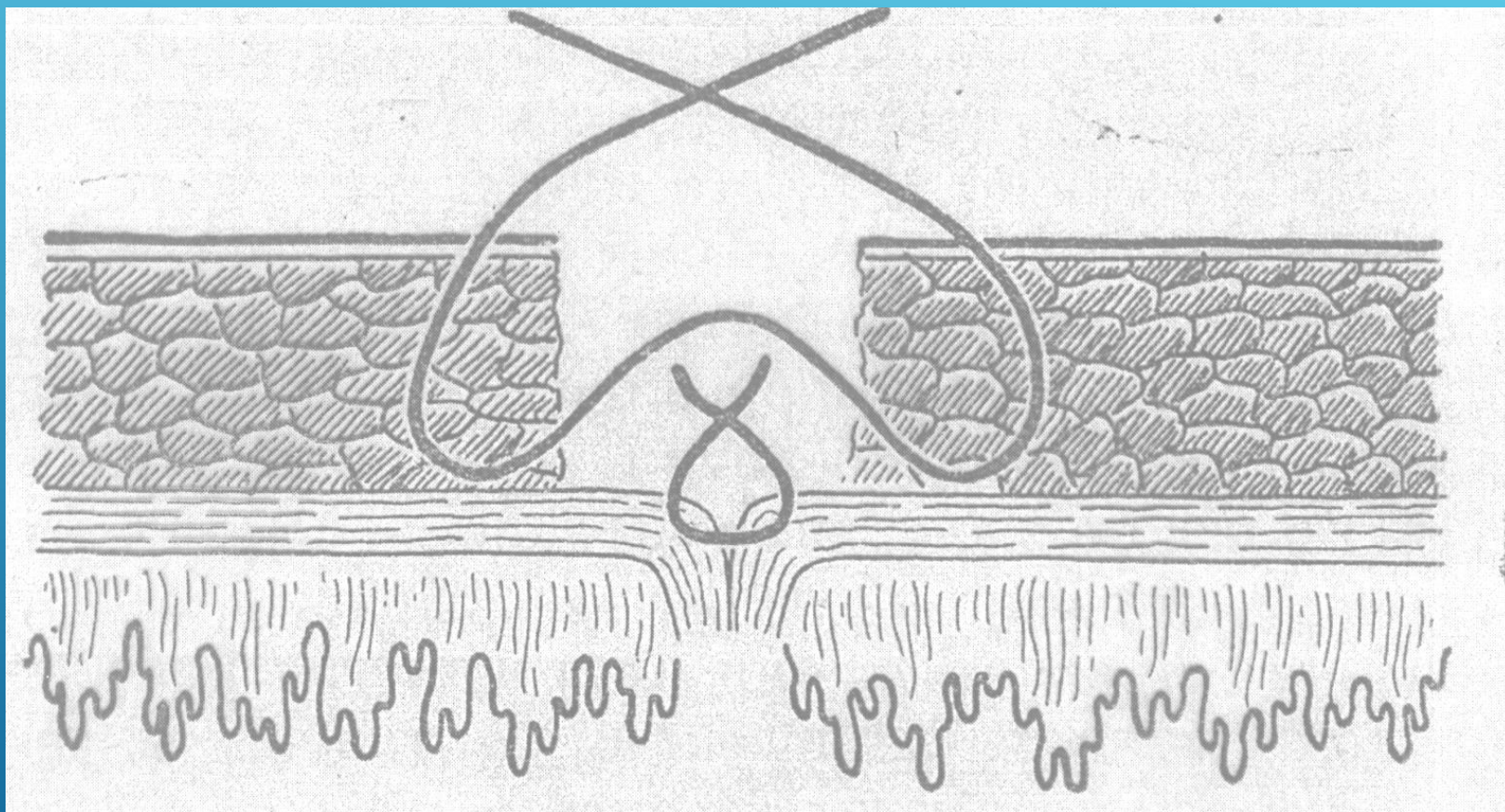
# Кишечный шов Альберта = Жели + Ламбера



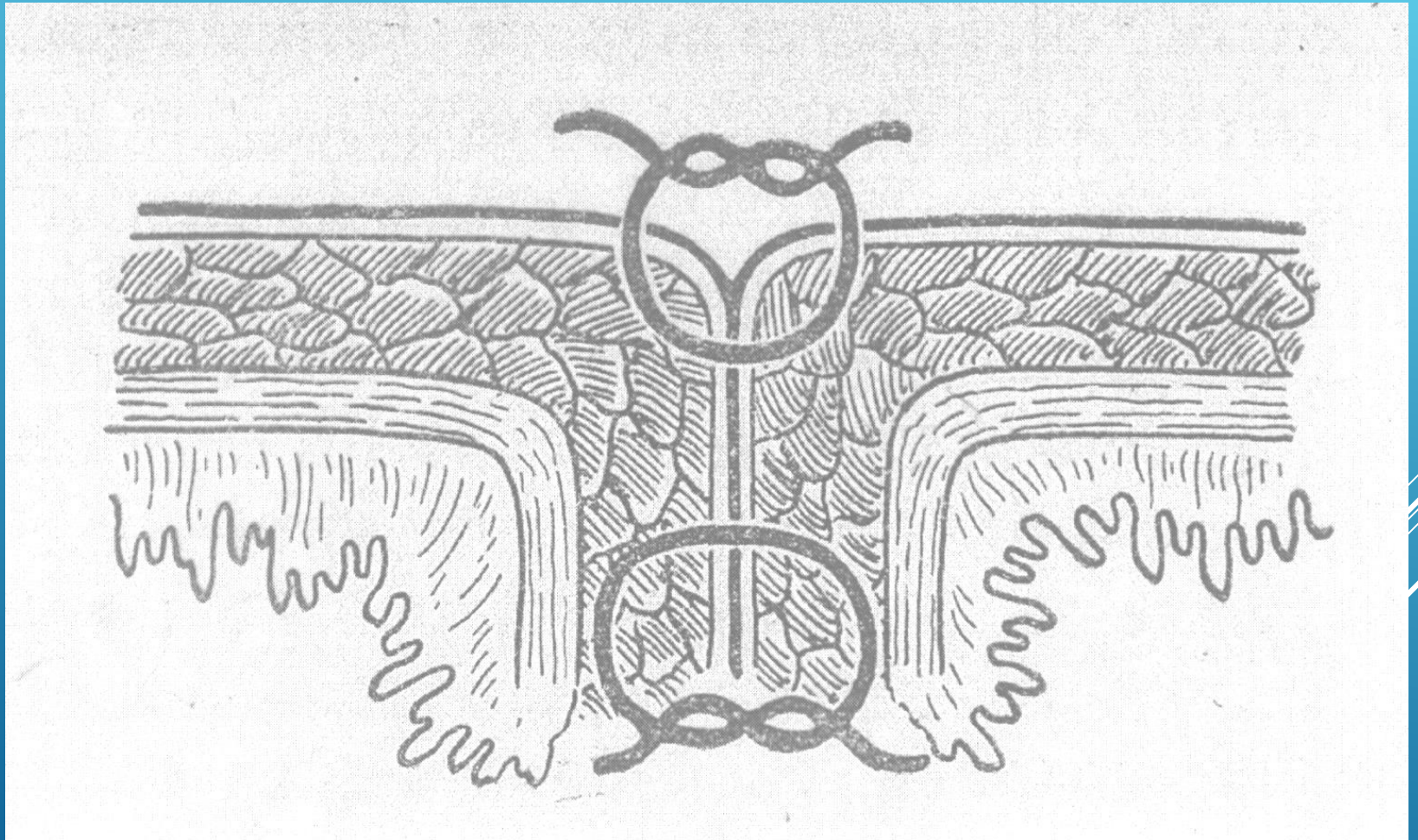
# Кишечный шов Черни



# Микрохирургический кишечный шов по Кирпатовскому

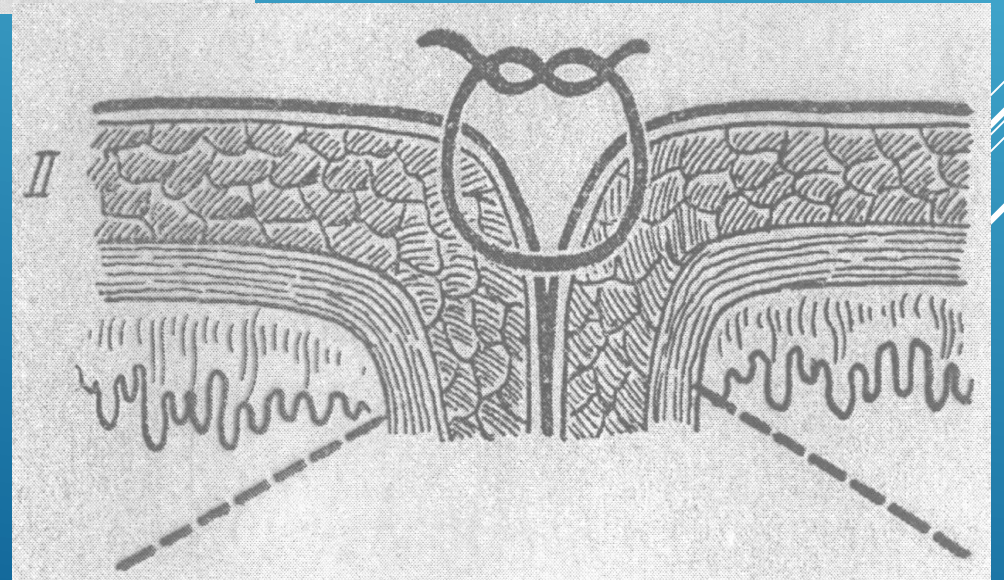
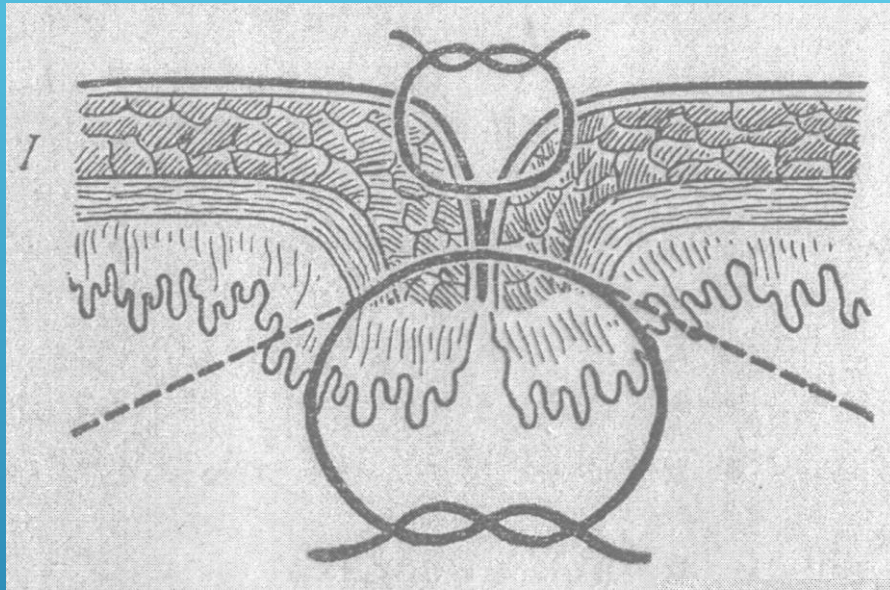


# Первичный диастаз слизистой оболочки

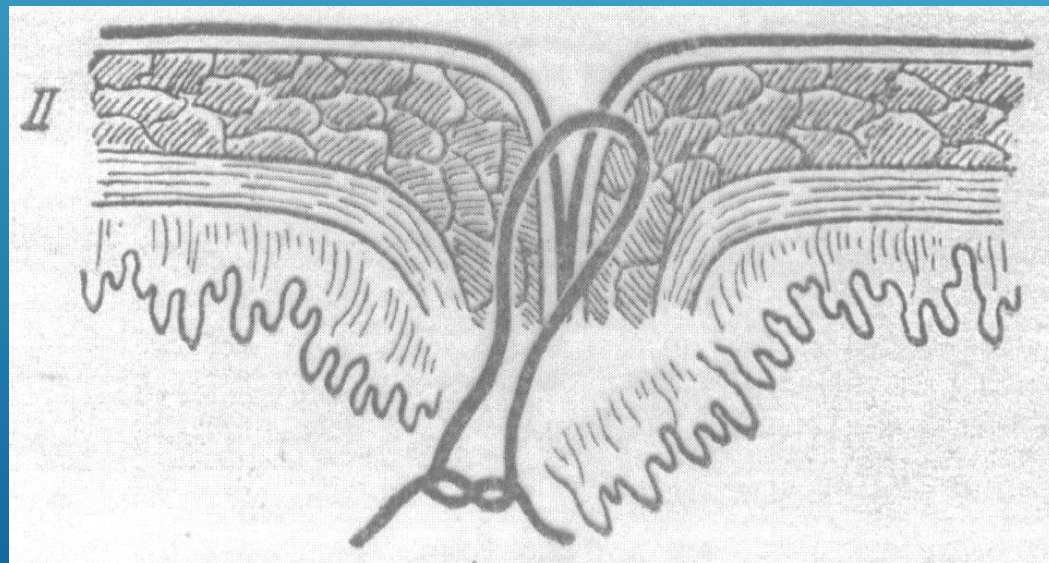
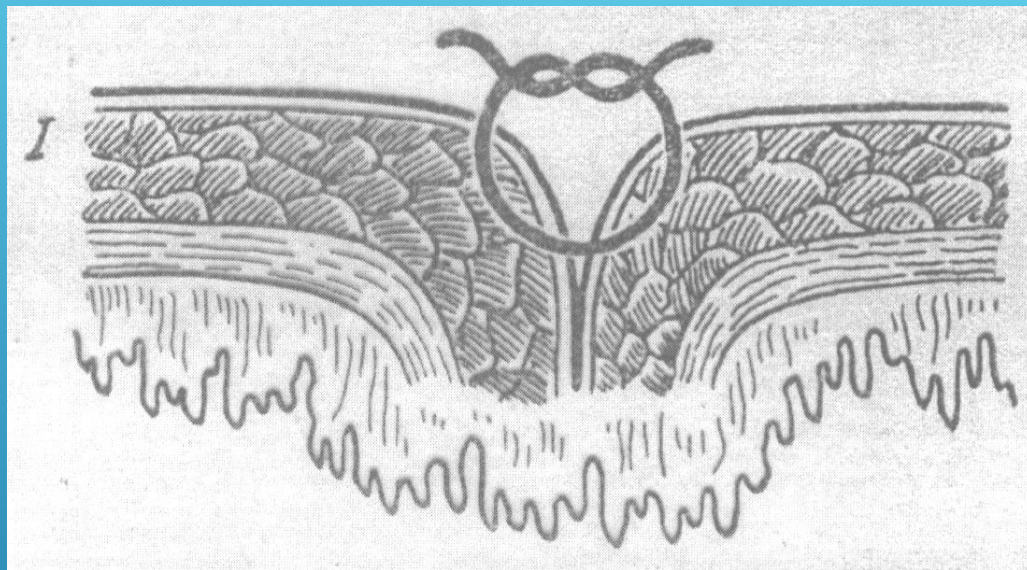




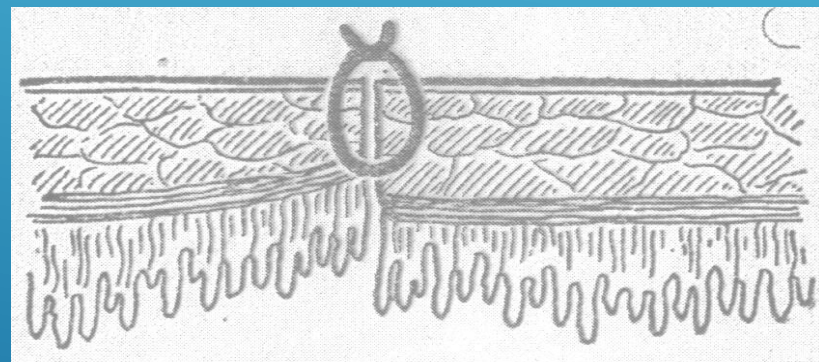
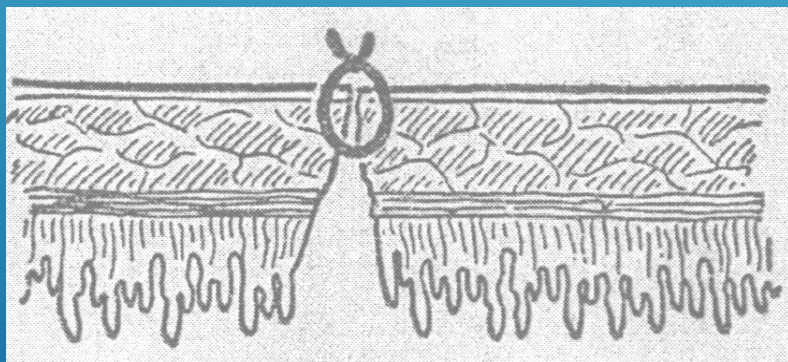
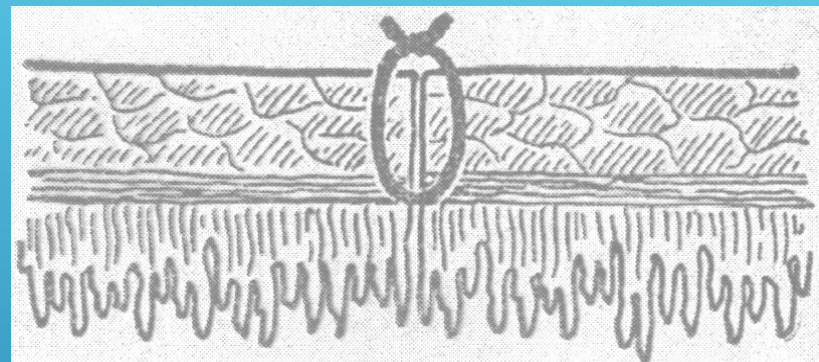
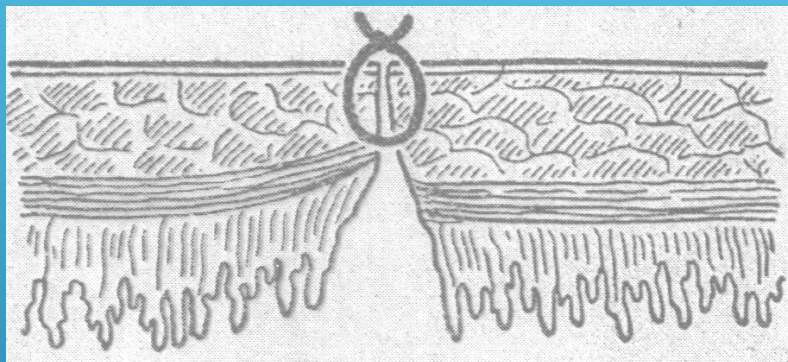
# Вторичный ранний диастаз слизистой оболочки



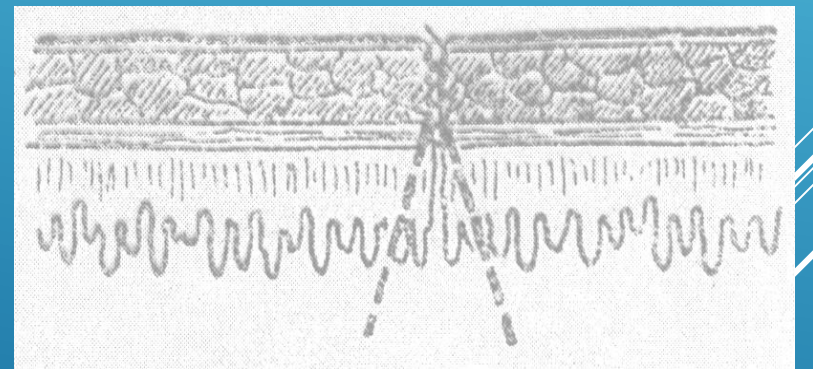
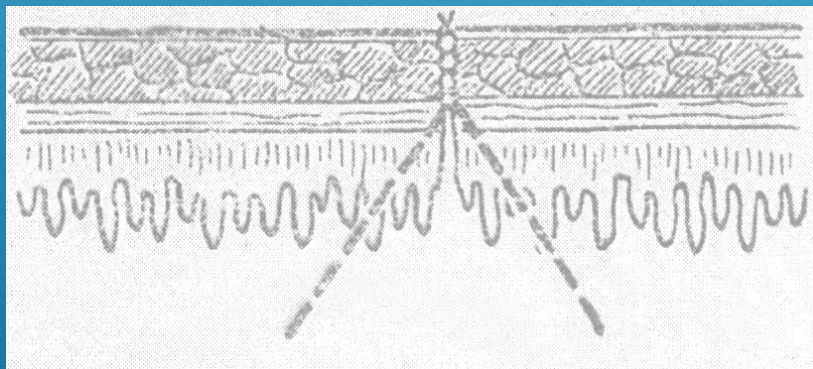
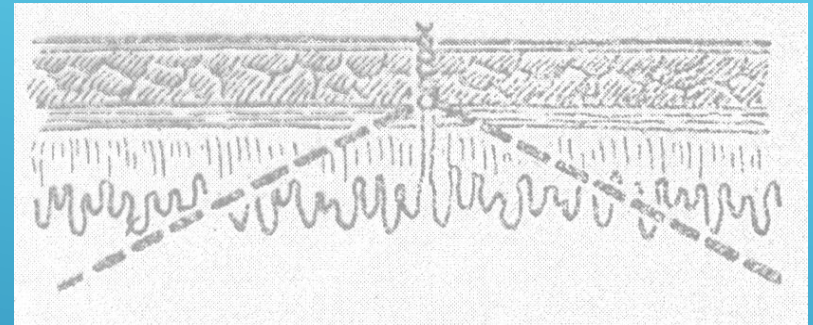
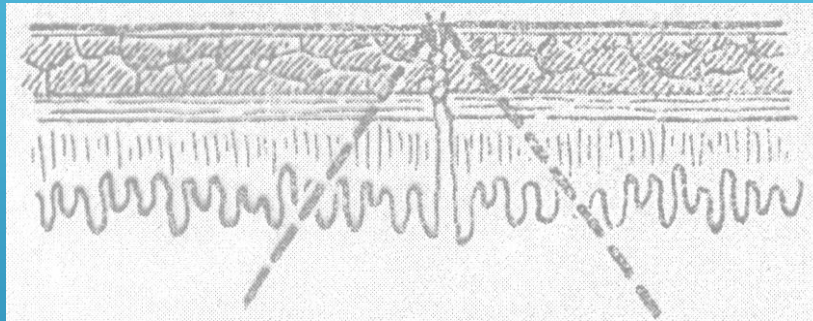
## Вторичный поздний диастаз слизистой оболочки



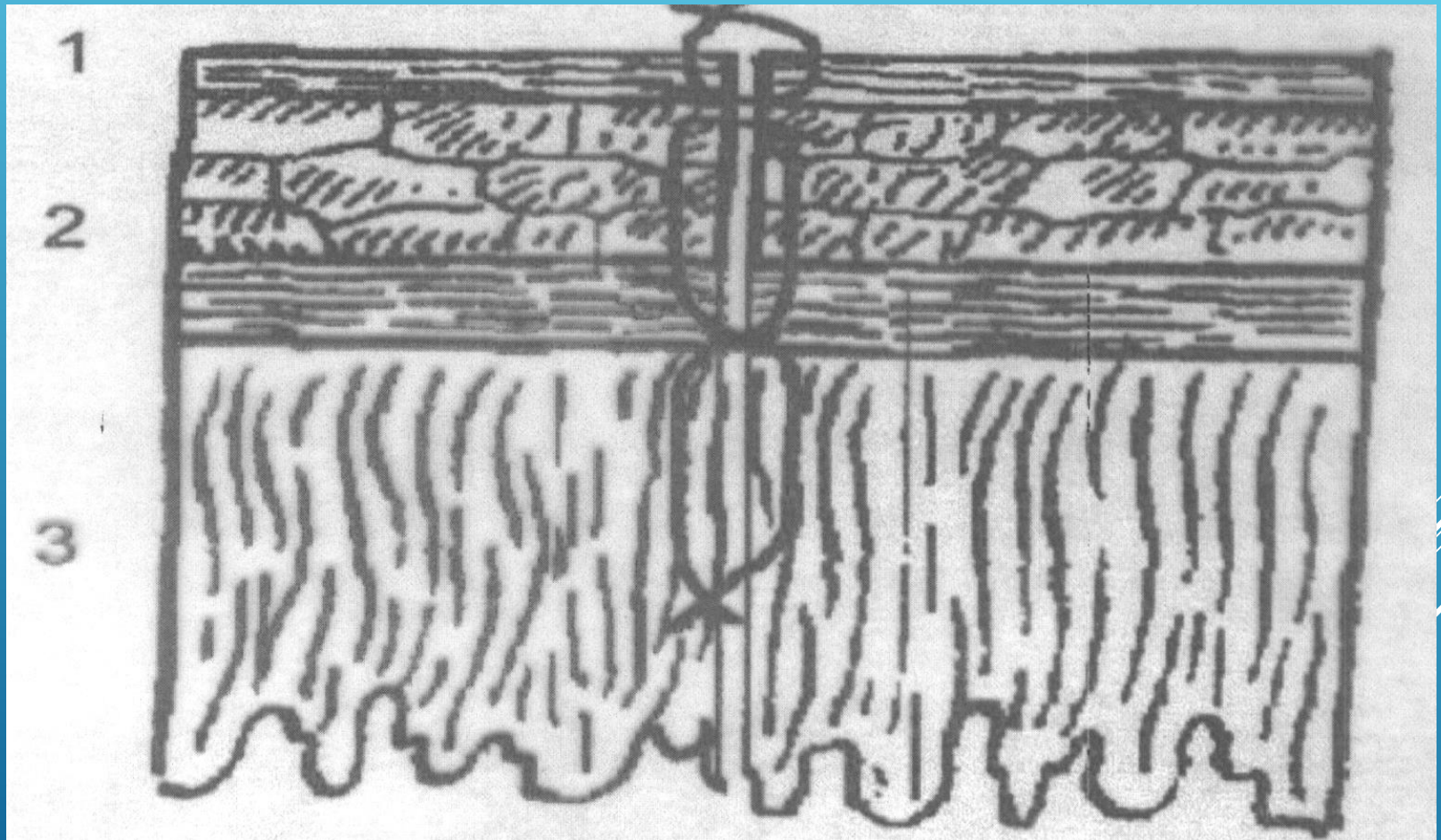
# Варианты соотношения слоев в области анастомоза



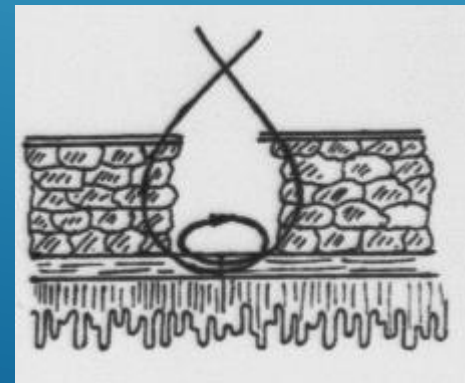
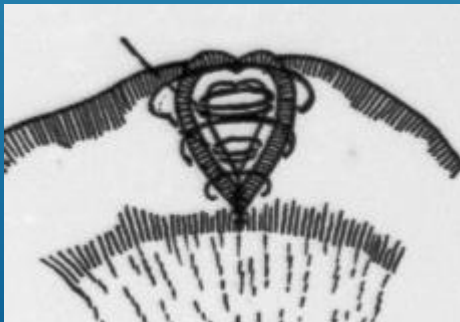
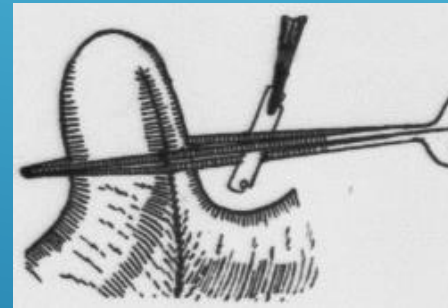
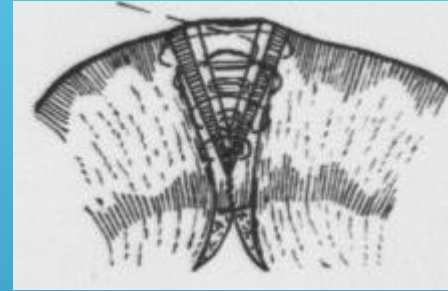
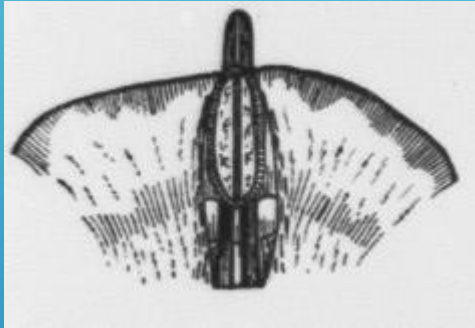
Размер и форма краевого некроза на различных отделах  
пищеварительного тракта после наложения  
сквозного краевого шва



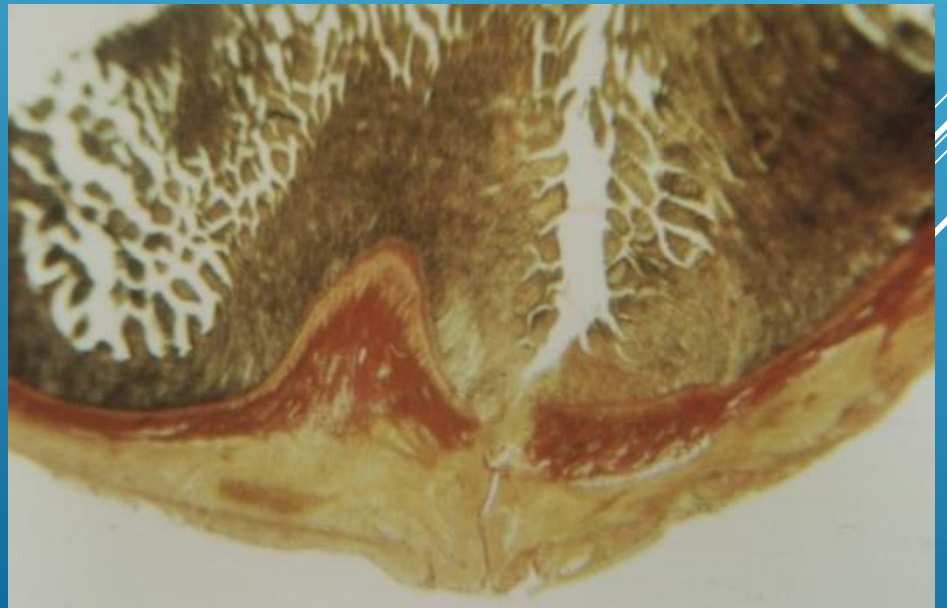
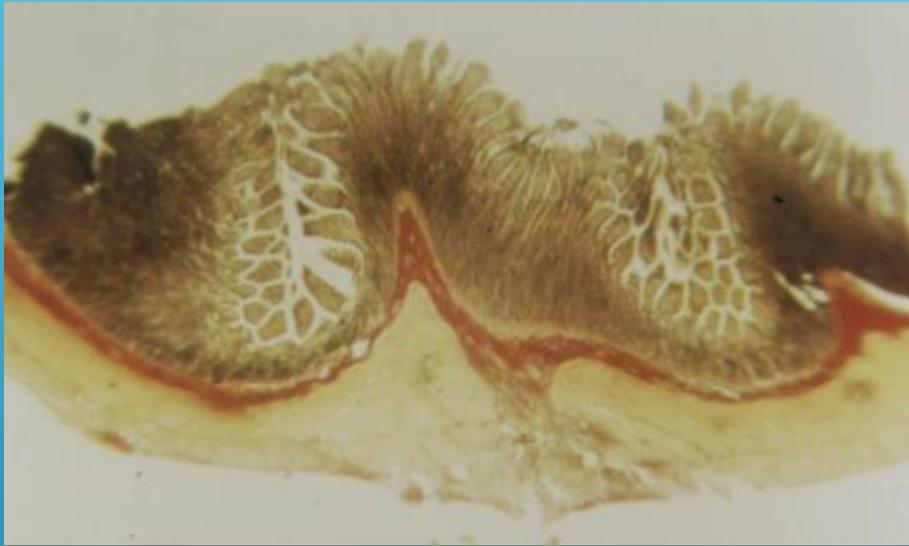
# Схема микрохирургического шва



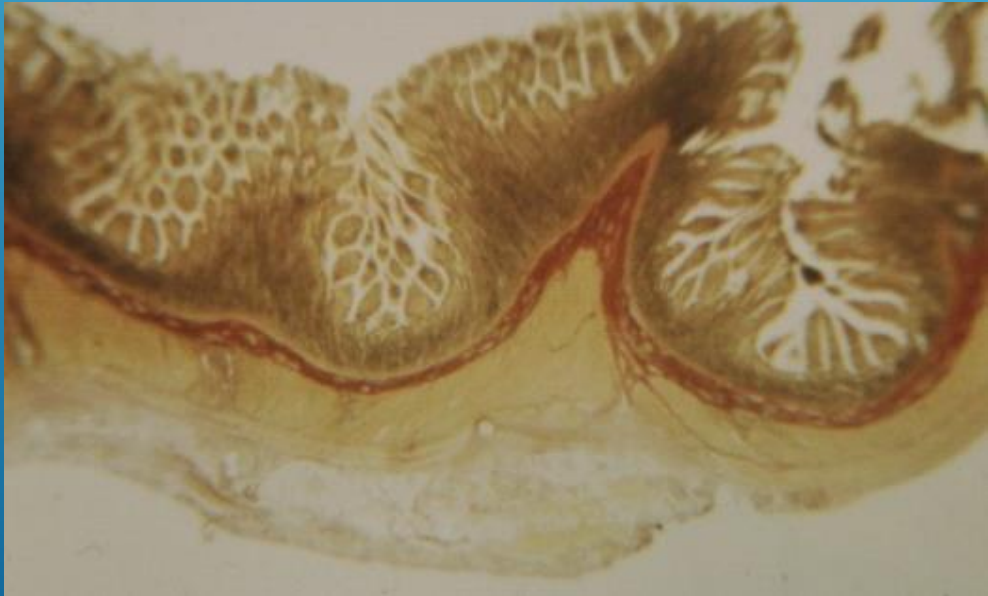
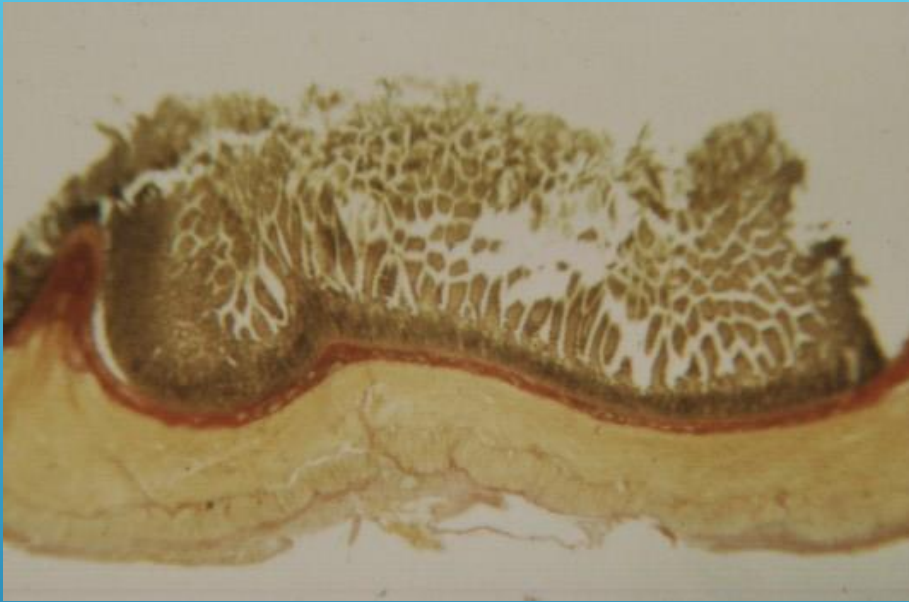
# Схема формирования энтеро-энтероанастомоза по типу «конец в конец»











***Спасибо за внимание!***